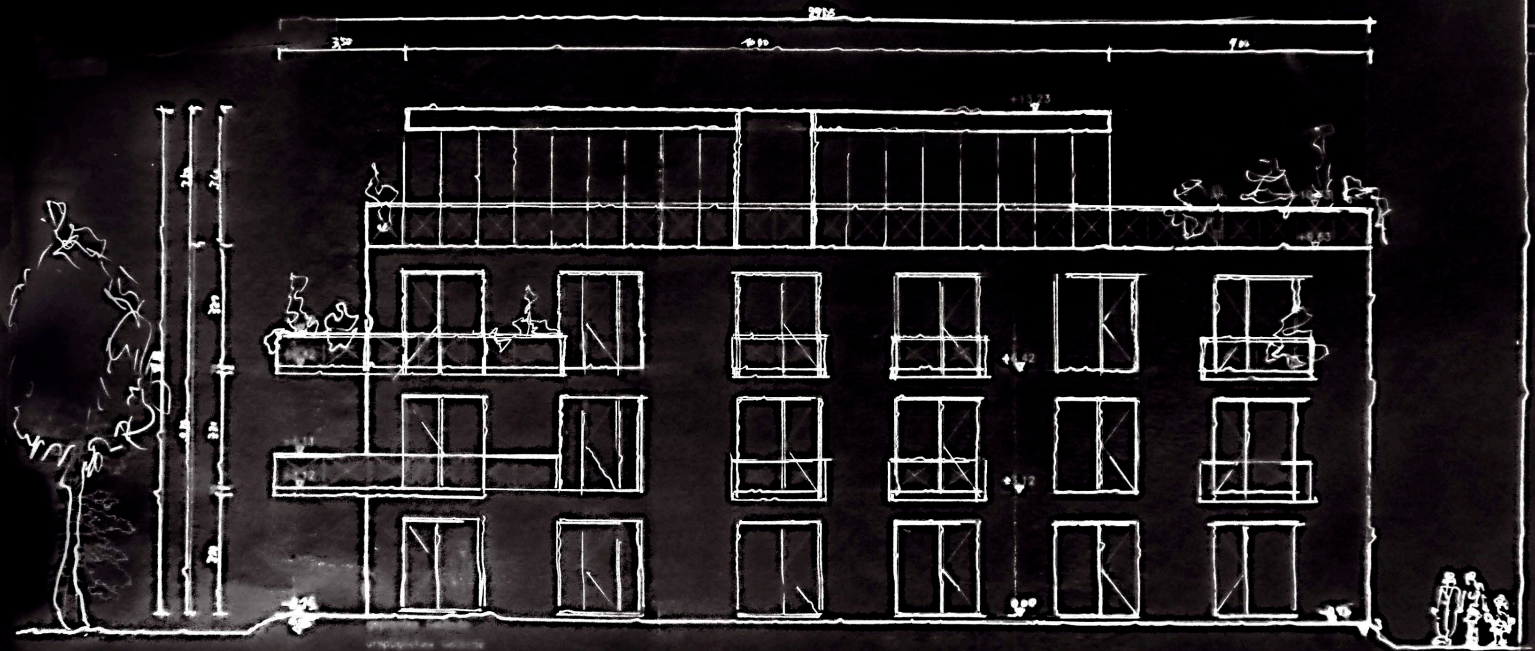


HAUS RÖMER

LEBEN LUXUS LIFESTYLE

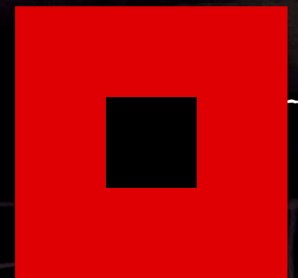


WOHNUNGEN 40qm / 45 qm / 72 qm / 108 qm

PENTHOUSE 150 qm bis 216 qm

Vermietung / Verkauf

info@hartmannobjekt.info



Bezug 2018

Exclusives **Wohnen**
im Haus Römer

Grundriss Erdgeschoss



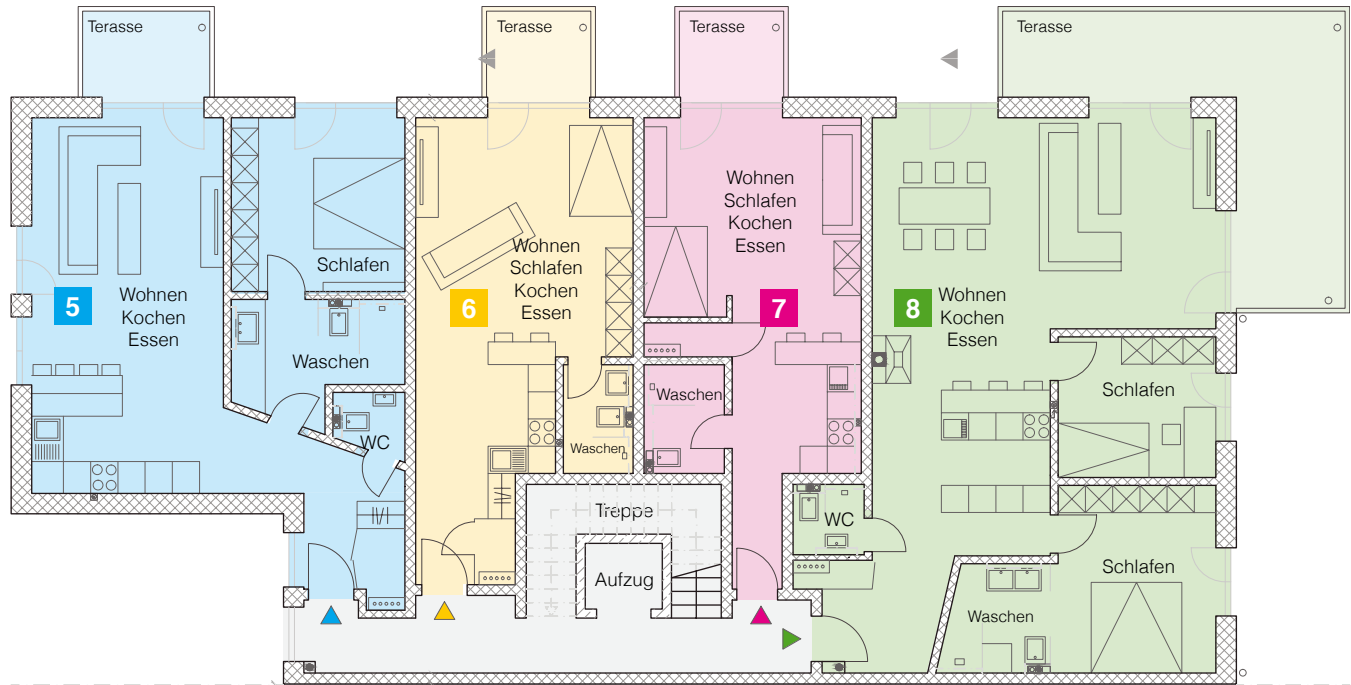
▶ **Apartment 1 - 74,39 qm**

▶ **Apartment 2 - 43,08 qm**

▶ **Apartment 3 - 39,43 qm**

▶ **Apartment 4 - 101,35 qm**

Grundriss 1. Obergeschoss



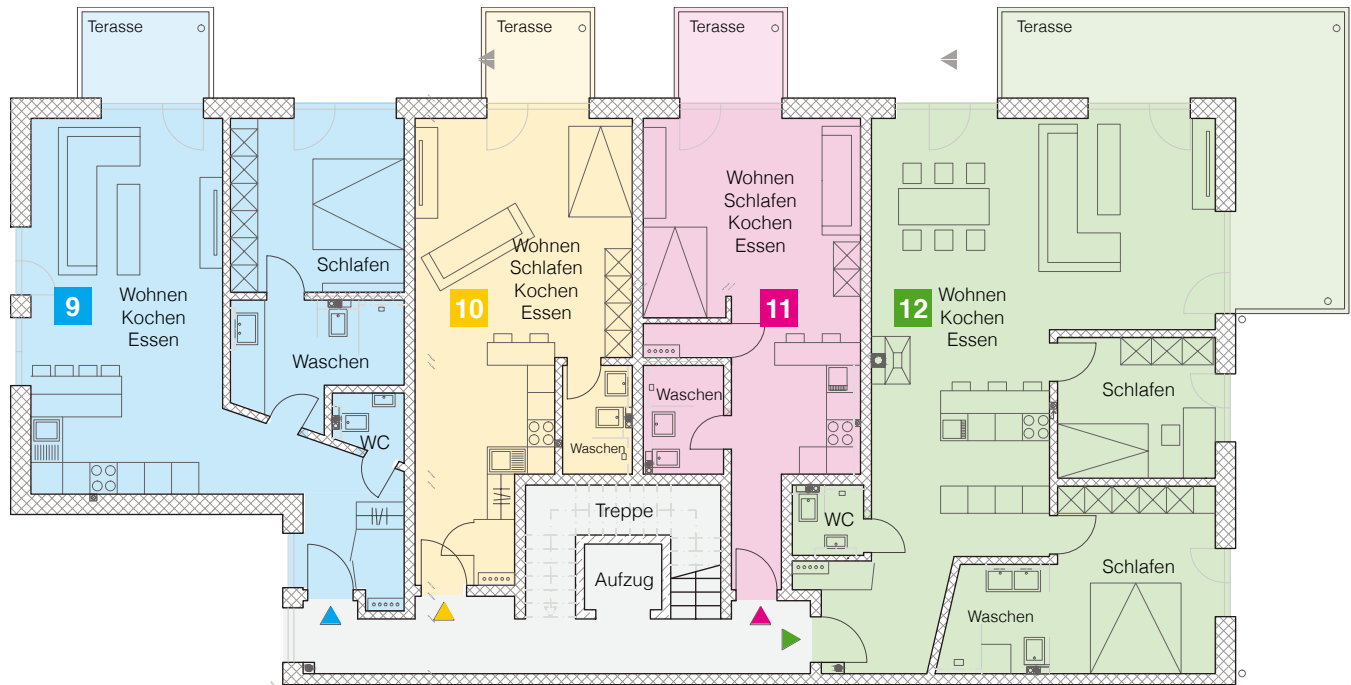
▶ **Apartment 5 - 74,39 qm**

▶ **Apartment 6 - 43,08 qm**

▶ **Apartment 7 - 39,43 qm**

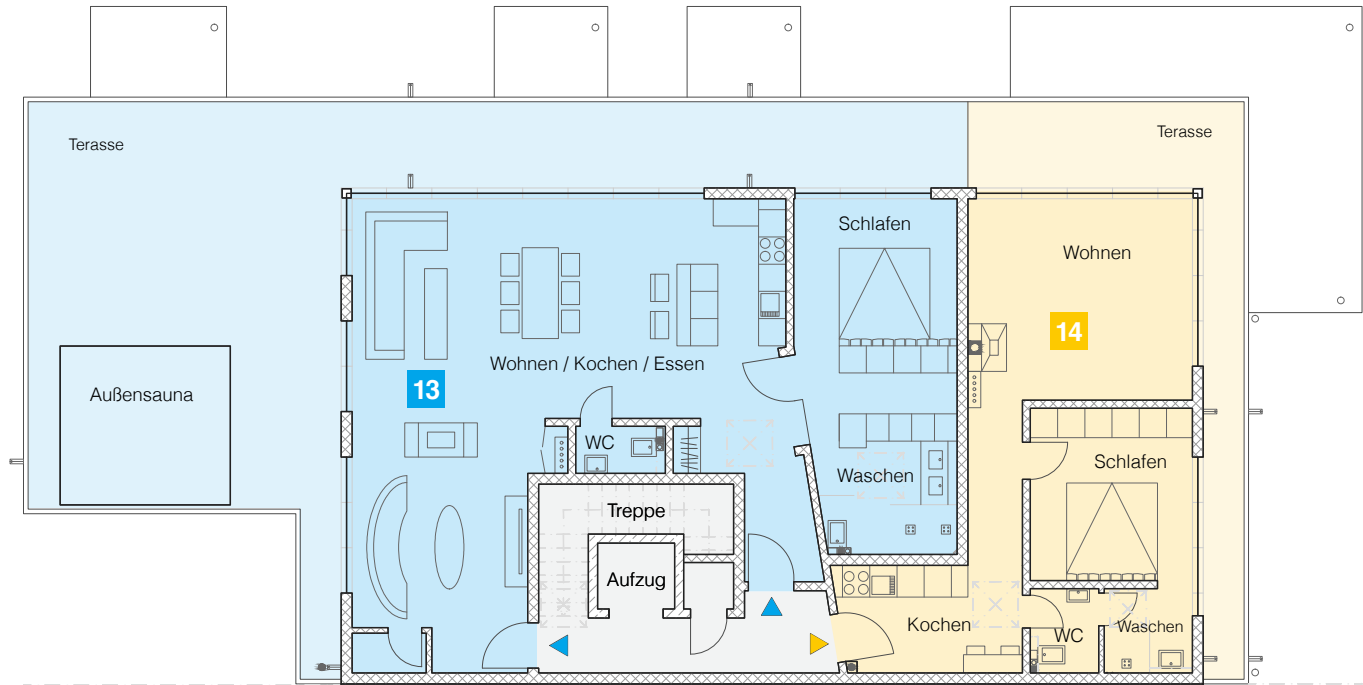
▶ **Apartment 8 - 101,35 qm**

Grundriss 2. Obergeschoss



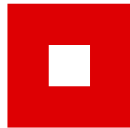
- ▶ **Apartment 9 - 74,39 qm**
- ▶ **Apartment 10 - 43,08 qm**
- ▶ **Apartment 11 - 39,43 qm**
- ▶ **Apartment 12 - 101,35 qm**

Grundriss Penthouse



▶ **Appartment 13 - 127,01 qm**

▶ **Appartment 14 - 62,09 qm**



HARTMANN

Für weitere Informationen stehen
wir Ihnen gerne zur Verfügung.

Denkmalschutz
Verkauf Baudenkmäler
Entwurf | Planung | Ausführung
Fassadensanierung
Malerarbeiten
Restauration
Gewerbeobjekte

Hartmann GmbH
Boslarer Str. 1
52445 Titz
Deutschland

T +49 (0)2463 99030
F +49 (0)2463 6716

info@hartmannobjekt.info
www.hartmannobjekt.info